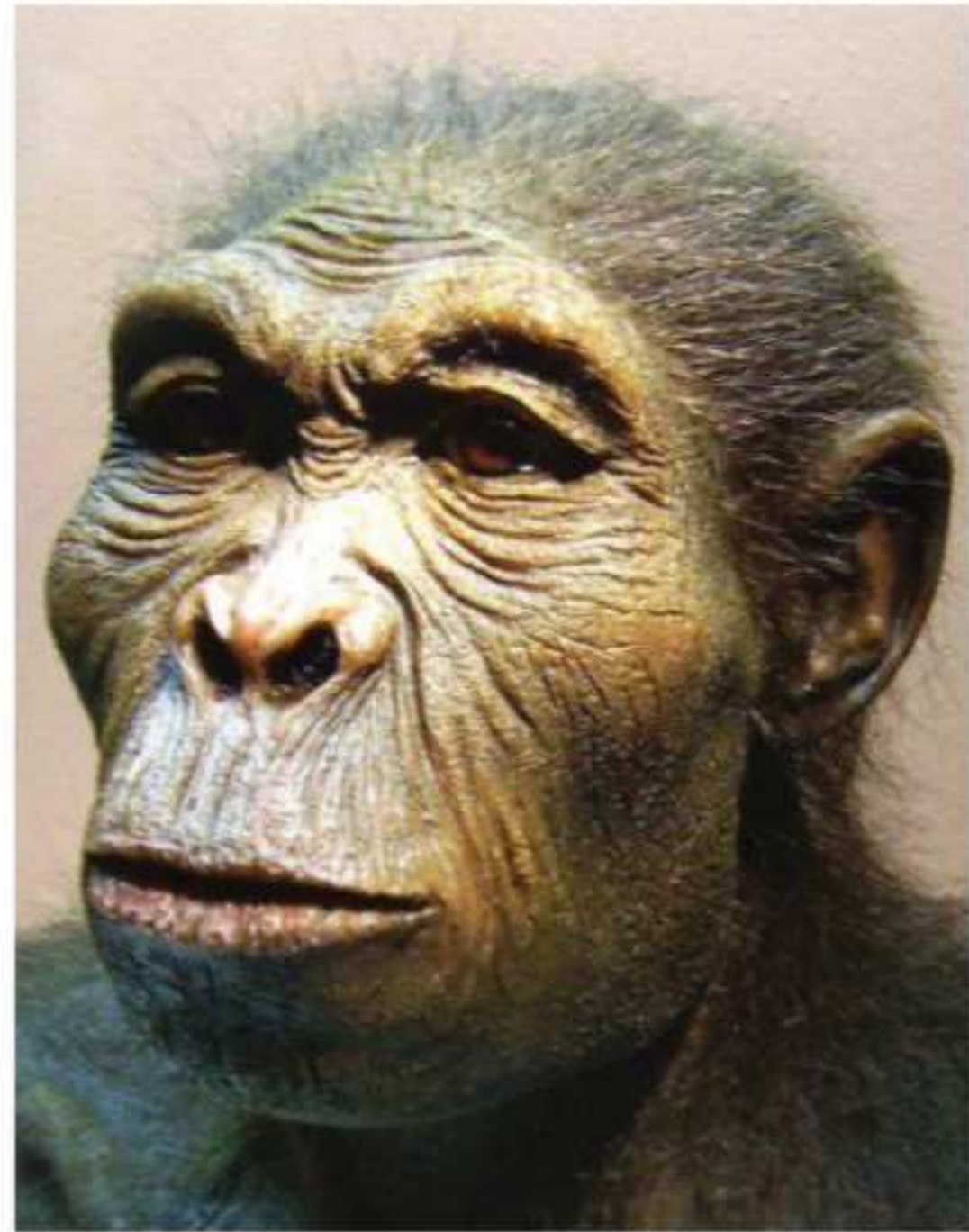


മനുഷ്യപരിണാമം

1. ആധുനിക മനുഷ്യന്റെ ശാസ്ത്രീയനാമമെന്ത്?
2. ഏതാണ് രണ്ടുലക്ഷം വർഷം മുൻപ് ആധുനിക മനുഷ്യൻ ഉദയം ചെയ്തുവെന്ന് കരുതപ്പെടുന്ന പ്രദേശമേത്?
3. പ്രാചീന മനുഷ്യരുടെ നിർമ്മിതികൾ, ചിത്രങ്ങൾ, ലിഖിതങ്ങൾ, നാണയങ്ങൾ തുടങ്ങിയവ ശാസ്ത്രീയപഠനത്തിനു വിധേയമാക്കി നിഗമനങ്ങളിലെത്തുന്ന ശാസ്ത്രശാഖയേത്?
4. മനുഷ്യനോട് രൂപസാദൃശ്യമുള്ള ജീവിവർഗങ്ങൾ പൊതുവിൽ അറിയപ്പെടുന്നതെങ്ങനെ?
5. എട്ടു ദശലക്ഷം വർഷങ്ങൾക്കു മുൻപ് ഇന്ത്യയിലെ സിവാലിക് മലനിരകളിൽ ജീവിച്ചിരുന്ന ആൾക്കൂരയ്ക്ക് വർഗമേത്?
6. ആദ്യമായി നിവർന്നുനടന്ന, ഹോമിനിഡുകളോട് സാദൃശ്യമുണ്ടായിരുന്ന ആൾക്കൂരയേത്?
7. ഇൻഡോനീഷ്യയിലെ ജാവാ ദ്വീപിൽ നിന്നും അവശിഷ്ടങ്ങൾ കണ്ടെടുക്കപ്പെട്ട ഏഷ്യയിലെ ആദ്യകാല ഹോമിനിഡുകളേത്?
8. ജാവാമനുഷ്യനുമായി സാദൃശ്യമുള്ള സിനാൻത്രോപ്പസ് അഥവാ, പീക്കിങ് മനുഷ്യന്റെ അവശിഷ്ടങ്ങൾ ലഭിച്ചതെവിടെ നിന്നാണ്?
9. ജർമ്മനിയിലെ നിയോണ്ടർ താഴ്വരയിൽ നിന്നും അവശിഷ്ടങ്ങൾ ലഭിച്ച, മനുഷ്യനുമായി ഏറ്റവും സാദൃശ്യമുള്ള വിഭാഗമേത്?
10. നിയോണ്ടർത്താലിന്റെ പിൻഗാമിയെന്നു കരുതപ്പെടുന്ന ക്രോമാഗ്നോൺ മനുഷ്യന്റെ അവശിഷ്ടങ്ങൾ ലഭിച്ചതെവിടെ നിന്നാണ്?
11. ഗ്രിമാൾഡി മനുഷ്യന്റെ അവശിഷ്ടങ്ങൾ ലഭിച്ചതെവിടെ നിന്നാണ്?
12. ചിത്രകല അറിയാമായിരുന്ന പ്രാചീന മനുഷ്യവിഭാഗമേത്?
13. മനുഷ്യന്റെ വികാസത്തിലെ പ്രധാനപ്പെട്ട മൂന്നു കാലഘട്ടങ്ങൾ ഏതൊക്കെ?
14. കൃഷി, മൃഗങ്ങളെ ഇണക്കിവളർത്തൽ, വസ്ത്രങ്ങളുടെ എന്നിവ

15. മനുഷ്യജീവിതത്തിന്റെ ഗതിമാറ്റിയ സാങ്കേതിക വിപ്ലവമായി അറിയപ്പെടുന്ന, നവീനശിലായുഗത്തിന്റെ അവസാനത്തിലെ കണ്ടുപിടിത്തമേത്?
16. മനുഷ്യൻ ആദ്യം കണ്ടുപിടിച്ച ലോഹമേത്?
17. കല്ലും ചെമ്പും കൊണ്ടുള്ള ഉപക



- രണങ്ങൾ മനുഷ്യൻ ഉപയോഗിച്ചിരുന്ന കാലഘട്ടം അറിയപ്പെടുന്നതെങ്ങനെ?
18. മനുഷ്യൻ തീ കണ്ടുപിടിച്ചത് ഏത് കാലഘട്ടത്തിലാണ്?
19. മഴു, മൺപാത്രനിർമ്മാണം, ഭവനനിർമ്മാണം എന്നിവ കണ്ടുപിടിക്കപ്പെട്ട കാലഘട്ടമേത്?
20. പ്രധാനപ്പെട്ട വെങ്കലയുഗ സംസ്കാരങ്ങൾ ഏതൊക്കെ?
21. കലപ്പയുടെ കണ്ടുപിടിത്തം, കച്ചവടത്തിന്റെ ആരംഭം, നഗരങ്ങൾ രൂപമെടുക്കൽ എന്നിവയുണ്ടായ കാലഘട്ടമേത്?
22. കച്ചവടക്കാർ, സൈനികർ, കൃഷിക്കാർ, കൈത്തൊഴിലുകാർ എന്നിങ്ങനെ സമൂഹത്തിലെ തൊഴിൽവിഭജനം ഉണ്ടായ കാലഘട്ടമേത്?
23. പ്രധാനപ്പെട്ട ഇരുമ്പുയുഗ സംസ്കാരങ്ങൾ ഏതൊക്കെ?
24. മനുഷ്യനാഗരികതയുടെ ആദ്യകാലത്ത് നിലനിന്നിരുന്ന സാധനകൈമാറ്റ വ്യവസ്ഥ അറിയപ്പെടുന്നതെങ്ങനെ?
25. ജൈവാവശിഷ്ടങ്ങളുടെ കാലപ്പഴക്കം കണ്ടെത്തുന്ന ശാസ്ത്രീയമാർഗം അറിയപ്പെടുന്നതെങ്ങനെ?

ഉത്തരങ്ങൾ

<ol style="list-style-type: none"> 1. ഹോമോ സാപ്പിയൻസ് 2. കിഴക്കൻ ആഫ്രിക്ക 3. പുരാവസ്തുശാസ്ത്രം 4. ഹോമിനിഡുകൾ 5. രാമാപിതേക്കസ് 6. ആസ്ത്രലോപിതേക്കസ് 7. പിതേകാന്ത്രോപ്പസ് ഇറക്വസ് (ജാവാ മനുഷ്യൻ) 8. ചൈന 9. നിയോണ്ടർതാൽ മനുഷ്യൻ 10. ഫ്രാൻസിലെ ക്രോമാഗ്നോൺ ഗുഹകളിൽ നിന്നും 11. ഫ്രാൻസ് 12. ക്രോമാഗ്നോൺ മനുഷ്യൻ 13. ശിലായുഗം, വെങ്കലയുഗം, ഇരുമ്പുയുഗം 	<ol style="list-style-type: none"> 14. നവീനശിലായുഗം 15. ചക്രം 16. ചെമ്പ് 17. കാൽക്കോലിത്തിക് 18. ശിലായുഗം 19. ശിലായുഗം 20. ഈജിപ്ത്, മെസൊപ്പൊട്ടേമിയ, ഹാർപ്പ, ചൈന 21. വെങ്കലയുഗം 22. വെങ്കലയുഗം 23. ഇന്ത്യയിലെ വേദകാലസംസ്കാരം, ഗ്രീക്ക്-റോമൻ സംസ്കാരങ്ങൾ 24. ബാർട്ടർ സമ്പ്രദായം 25. കാർബൺ ഡേറ്റിങ്
---	---